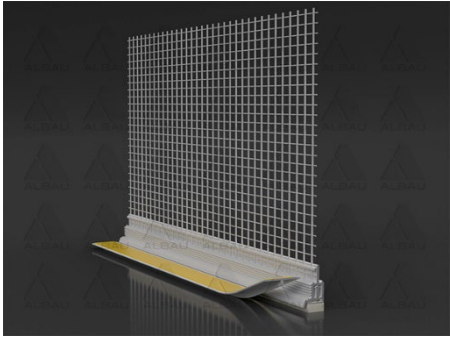
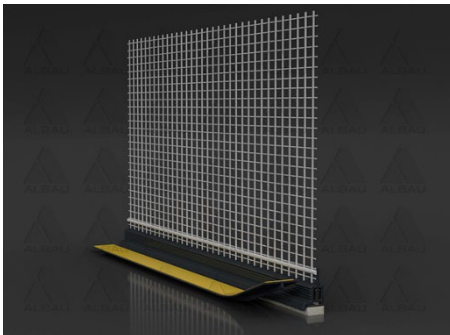
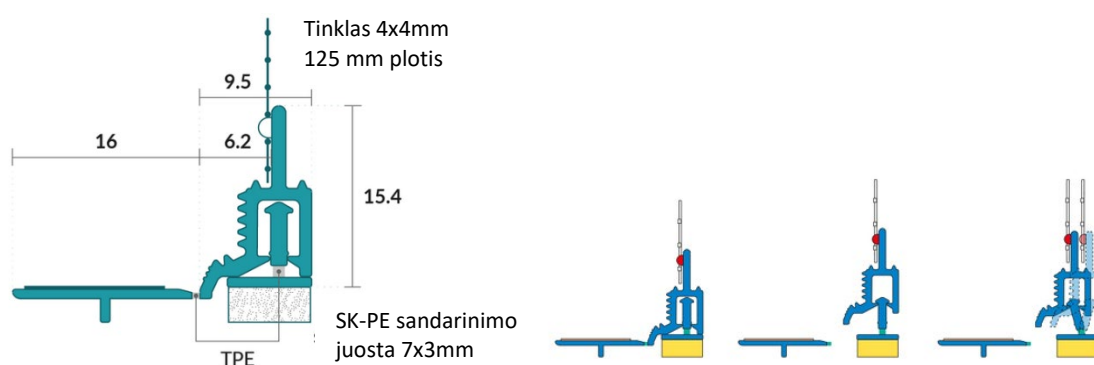
	ALBAU SIA	V 03
	Produkto techninių duomenų lapas	v1
		1 puslapis
		2 puslapiai

W35-PRO / 3D teleskopinis lango profilis su tinkleliu

	<i>Prekės kodas</i>	<i>EAN</i>	<i>Spalva</i>
	APU-W35-pro(W)-2.4	7640301852132	Balta
	APU-W35-pro(AG)-2.4	7640301852149	Antracito



Pritaikymas:

- Profilis naudojamas kartu su termoizoliacinėmis sistemomis.
- Priešais izoliaciją profilis priklijuojamas lygiagrečiai su ten esančiu konstrukciniu elementu. Baigus tinkavimo darbus jis sudaro švarų ir patikimą tinko užbaigimą su šešeline siūle.

Gamintojas: APU AG, Rheinweg 7, 8200 Schaffhausen, Šveicarija


Platintojas: Albau SIA – 20k-1-14, Talivalza street, Riga, LV-1006, Latvia, Įm.k. 40103561205



www.albau.eu

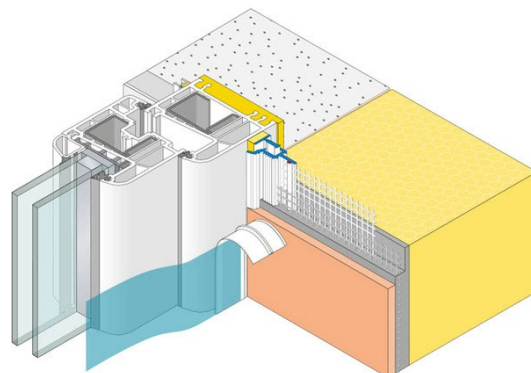


www.xbau.eu

	ALBAU SIA	V 03
	Produkto techninių duomenų lapas	v1
		2 puslapis
		2 puslapiai

Savybės:

- Profilis turi lipnią PE putplasčio juostą, kuri užtikrina nelaidumą vandeniui ir ilgalaikį sandarumą.
- Integruotas teleskopinis mechanizmas gali absorbuoti bet kurios krypties judesius aplink jungtį.
- Profiliai gali būti jungiami jiems persidengiant.
- Prie profilio privirinamas medžiaginis lango apvadas.
- Kiekviena juosta turi 10 cm audinio išsikišimą iš vienos pusės išilgine kryptimi.
- Ant apsauginio apvado yra lipnios juostos gabalėlis, skirtas apsauginei plėvelei pritvirtinti. Tai apsaugo langą atliekant tinkavimo darbus.
- Atlikus šias užduotis, apsauginis apvadas nuplėšiamas ir lieka švarus tinko kraštas.



Techniniai duomenys:

Medžiaga	Tvirtas PVC (pagaminta pagal DIN-16941) TPE (pagaminta pagal DIN-16941)
Ilgis	2,4 m
Apsauginis apvadas	Nuimamas su minkšta TPE jungtimi ir dvipuse lipnia juosta
Savybės	Teleskopinė juosta su lanksčia TPE jungtimi
Sandarinimas	PE putplasčio juosta 7 x 3 mm
Tinklas	Min. 160 g/m ² patvirtintas naudoti kartu su šilumos izoliacijos sistemomis. 12,5 cm pločio; skylės dydis 4 x 4 mm Suvirinta ultragarsu
Patikrinimai	VDPM lankstinukas: A Klasė su lipnia jungtimi Ö-Norma 6400-2: III Klasė

Rekomendacijos:

- Prieš montuodami atlikite sukibimo bandymą.

Laikymas::

- Laikyti sausoje patalpoje.
- Laikyti horizontalioje padėtyje.

