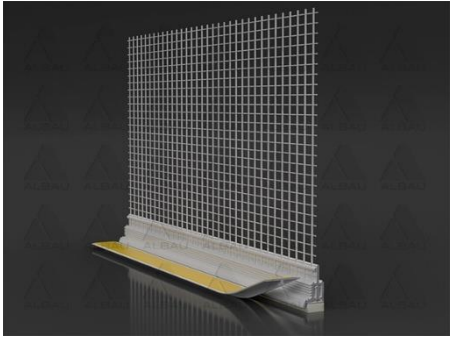
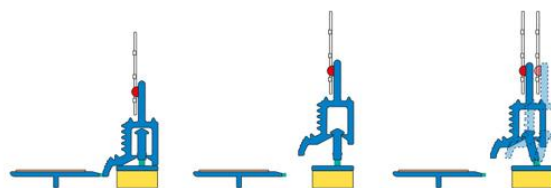
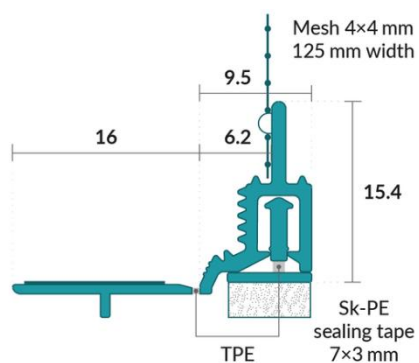
	ALBAU SIA	V 03
	Produkta tehnisko datu lapa	v1
		Lapa 1
		Lapas 2

W35-PRO / 3D teleskopiskais logu pielaiduma profils ar sietu

	<i>SKU</i>	<i>Svītrkods</i>	<i>Krāsa</i>
	APU-W35-pro(W)-2.4	7640301852132	Balts
	APU-W35-pro(AG)-2.4	7640301852149	Antracīts



Pielietojums:

- Profils ir savietojams ar siltumizolācijas sistēmām.
- Profils ir piestiprināts vienā līmenī ar konstrukcijas elementu priekšā izolācijas atsegumam. Pēc apmetuma uzklāšanas tas veido vienmērīgu un uzticamu apmetuma pāreju ar ēnas spraugu.

Ražotājs: APU AG, Rheinweg 7, 8200 Schaffhausen, Šveice


Izplatītājs: Albau SIA – 20k-1-14, Tāļivalža iela, Rīga, LV-1006, Latvija, Reģ.nr. 40103561205



www.albau.eu

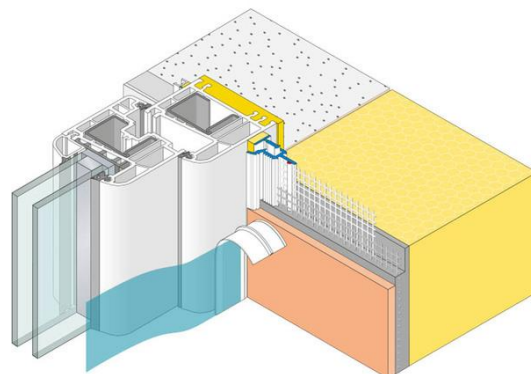


www.xbau.eu

	ALBAU SIA	V 03
	Produkta tehnisko datu lapa	v1
		Lapa 2
		Lapas 2

Īpašības:

- Profilam ir pašlīmējoša PE putu lente, kas nodrošina ūdens necaurlaidīgu, noturīgu blīvējumu.
- Iestrādātais teleskopiskais mehānisms amortizē kustības visos virzienos ap šuvi.
- Profili ir savstarpēji savienojami, pārklājot tos vietās, kur tie saskaras.
- Katram profilam vienā pusē ir 10 cm sieta pārkare.
- Uz aizsarglameles ir pašlīmējoša līmlente, ar kuru nostiprināt aizsargplēvi, kas pasargās logu no sasmērēšanās un bojājumiem apmetuma klāšanas darbu laikā.
- Pēc darbu pabeigšanas aizsargājošā lamine ir jānolauž, atstājot vienmērīgu apmetuma pārklājumu.



Tehniskie dati:

Materiāls	Stingrs PVC (ražots pēc DIN-16941) TPE (ražots pēc DIN-16941)
Garums	2,4 m
Aizsarglamele	Nolaužama, ar mīksta TPE savienojumu un abpusēju līmlenti.
Atribūti	Teleskopiskais elements ar elastīgu TPE savienojumu
Blīvējums	PE putu līmes lente 7 x 3 mm
Siets	Min. 160 g/m ² savietojams ar siltumizolācijas sistēmām 12,5 cm plats – sieta acu izmērs 4 x 4 mm Sakausēts ar ultraskaņu
Pārbaudes	VDPM: A klase ar adhezīvu savienojumu Ö-Norm 6400-2: III klase

Ieteikumi:

- Pirms profila uzstādīšanas veiciet līmējošās daļas saķeres pārbaudi.

Uzglabāšana:

- Uzglabāt sausā vietā.
- Uzglabāt horizontālā stāvoklī.

