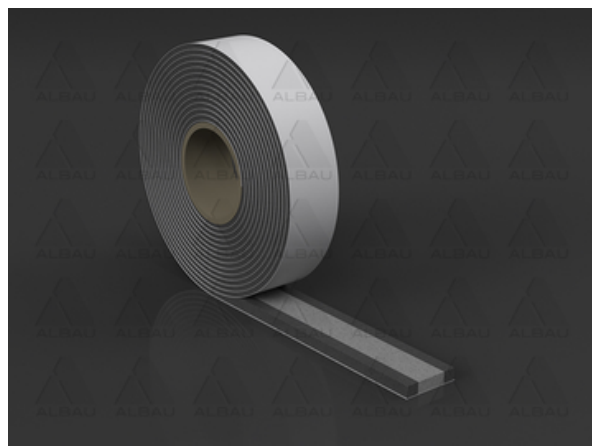


ALB-PL3 / MULTIFUKCINĖ IŠSIPLEČIANTI LANGŲ SANDARNIMO JUOSTA

Iš anksto presuota ir impregnuota daugiafunkcinė siūlių sandarinimo juosta, skirta visoms langų siūlių sandarinimosi uždengti vienu gaminiu. Juosta atitinka visus reikalavimus, susijusius su sandarumu nuo drėgmės ir stipraus lietaus.

Pritaikymas:

PL3 juosta galima sandarinti lango sujungimo jungtį. Įvairaus pločio ir storio juostos leidžia užsandarinti pačias įvairiausias siūles ir sulyginti langų profilių skirtingus storius. Priklausomai nuo suspaudimo lygio, vieną gaminį galima naudoti skirtingiems poreikiams pagal DIN.



Specialūs nurodymai

Laikykitės mūsų naudojimo instrukcijų, ypač informacijos, susijusios su išsiplėtimo savybėmis ir tvirtinimu. Priklausomai nuo oro sąlygų, gali prireikti tam tikro laiko, kad juosta galutinai ir tolygiai prisispautų prie sandūrų. Todėl sandarumo patikros turėtų būti atliekamos ne anksčiau kaip po keturių savaičių po to, kai jos buvo profesionaliai sumontuotos.

Matmenys

Matmenys	Siūlės gylis	Naudojamos siūlės plotis		
		MF2	MF1	Izoliacija
56/5-15 64/5-15 74/5-15 84/5-15	56 64 74 84	5-15	5-13	5-20
56/9-22 64/9-22 74/9-22 84/9-22	56 64 74 84	9-22	9-18	9-28
56/12-30 64/12-30 74/12-30 84/12-30	56 64 74 84	12-30	12-25	12-40
56/18-40 64/18-40 74/18-40 84/18-40	56 64 74 84	18-40	18-35	18-55

PAGAMINTA ES

Platintojas: SIA "Albau" – Ritvari, Rumbula, Stopinu district, LV-2121, Latvija, Vat.Nr.. – 40103561205
www.albau.eu . www.xbau.eu



	ALBAU LTD	V 01
	Produkto techninių duomenų lapas	v1
		psl 2
		psl 2

ALB-PL3/ MULTIFUKCINĖ IŠSIPLEČIANTI LANGŲ SANDARNIMO JUOSTA

Produkto charakteristikos:

- Sertifikuota MPA ir vykdomas jos sertifikavimas, DIN 18542:2020 MF1
- Stipraus lietaus sandarumas iki 1050 PA pagal EN 1027
- Nelaidus orui (atitinka DIN 18542:2020 = BG R)
- Nepralaidus atmosferos poveikiui
- Aukšta garso izoliacija
- Nuo oro sąlygų nepriklausomas montavimas
- Prie drėgmės prisitaikančių medžiagos, kurių vandens garų pralaidumas prisitaiko prie drėgmės apkrovos. Dėl padidėjusios aplinkos oro drėgmės padidėja ir pasipriešinimas difuzijai
- Siūlių sandarinimo sistemos komponentas, kuriam suteikiama 15 metų veikimo garantija*
- Labai maža emisija EMICODE-EDC1

* kai visi sistemos komponentai naudojami pagal gamintojo nurodymus

Spalva	-	Juoda/Pilka
Atsparumas ugniai	DIN 4102	B1, MPA*
Krūvio grupė	DIN 18542:2020	MF1, MPA* MF2, MPA*
Statybos komponentų bandymas	MO-01/1:2007-01	Vykdomas, ift*
Siūlių pralaidumas	DIN EN 12114	$a_n < 0,1 \text{ m}^3 / (\text{h m dPA}^{2/3})$, MPA*
Stipraus lietaus hermetiškumas	DIN EN 1027	$\geq 1050 \text{ Pa}$, MPA*
Siūlių išsiplėtimo zona	MF1 MF2 Šilumos izoliacija	$a < 0,1$, SRD $\geq 1050 \text{ Pa}$, B1 $a < 0,1$, SRD $\geq 600 \text{ Pa}$, E klasė E klasė
Atsparumas kondensatui	DIN 18542:2020	Išlaikyta BG R, MPA*
Atsparumas UV spinduliams	DIN 18542:2020	MF1, MPA* MF2, MPA*
Temperatūros atsparumas	-	-30 ^o iki +80 ^o C
Šilumos laidumas	DIN 18542:2020	$\lambda \leq 0,05 \text{ W/m}^2\text{K}$, MPA*
Siūlių garso izoliacijos indeksas	Ifc SC-01/2:2002-09 EN ISO 10140-1-to-6	$R_{s,w} 57 \text{ dB}$, ift*
Suderinamumas su įprastinėmis statybinėmis medžiagomis	DIN 18542:2020	Išlaikyta, MPA*
Apdorojimo temperatūra	-	+5 ^o C iki +30 ^o C. Iš anksto atvėsinkite juostą nuo +20 C, jei reikia, atšildykite ją vėsesnėje temperatūroje
Emisijos	EMICODE*	EC1 ^{Plus} , GEV*
Laikymo sąlygos	-	12 mėnesių, sausai, kambario temperatūroje, originalioje pakuotėje

*MPA - medžiagų bandymų agentūra; ift - grindų dangų įrengimo produktų, kliju ir kitų statybinių medžiagų išmetamųjų teršalų kontrolės asociacija

Valymas

Odą galima valyti vandeniu ir muilu. Impregnantą ir (arba) klijus galima pašalinti naftos pagrindu pagamintu valikliu. Laikykitės saugos taisyklių.

PAGAMINTA ES

Platintojas: SIA "Albau" – Ritvari, Rumbula, Stopinu district, LV-2121, Latvija, Vat.Nr.. – 40103561205

www.albau.eu . www.xbau.eu.

