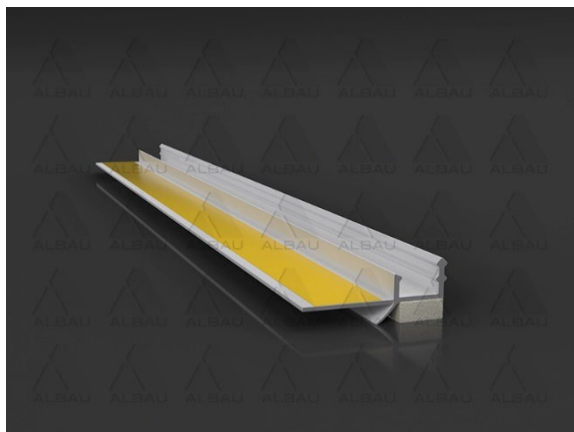
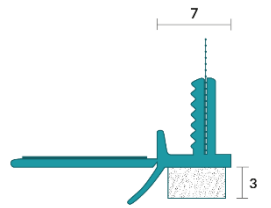
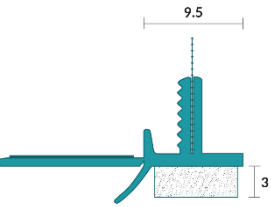
	ALBAU SIA	<b>V 03</b>
	<b>Produkto techninių duomenų lapai</b>	v1
		1 puslapis
		2 puslapiai

## Lango profilis su dengiamąja briauna



**Pritaikymas:** sukuria nepriekaištingą apdailą ir lanksčią jungtį tarp tinko ir langų/durų rėmų.

Prekės kodas	EAN	Plotis	Matmenys
ALB-PW-06-L-26	4752265004762	6 mm	
ALB-PW-09-L-26	4752265004779	9 mm	

### Techniniai duomenys:

Medžiaga	PVC
Ilgis	2,6 m
Vienetai transporto pakuotėje	30 pcs.

### Privalumai:

- Dengiamoji briauna matomoje profilio pusėje sukuria estetiškai tvarkingą perėjimą.
- Dengiamoji briauna apsaugo lanksčią PE juostą nuo oro sąlygų ir purvo.
- Atlenkiamą profilio dalis skirta naudoti kaip apsauginis lakštas, kuris apsaugo nuo purvo ir galimų lango ar durų pažeidimų tepant tinką.



### PAGAMINTA EUROPOJE


Platintojas: Albau SIA – 20k-1-14, Talivalza street, Riga, LV-1006, Latvia, Įm. k. 40103561205



[www.albau.eu](http://www.albau.eu)



[www.xbau.eu](http://www.xbau.eu)

	ALBAU SIA	<b>V 03</b>
	<b>Produkto techninių duomenų lapai</b>	v1
		2 puslapis
		2 puslapiai

- Šis profilis leidžia greitai išlyginti tinką ant sandūrų ir palangių.
- Vidaus tinko naudojimui.

**Rekomendacijos:**

- Norėdami patikimai pritvirtinti, nuimkite apsauginę plėvelę nuo lango ar durų rėmo.
- Rėmo pagrindas turi būti lygus, sausas, be prilipusių teršalų, dulkių ir riebalų.
- Naudokite darbui su plastikiniais profiliais skirtas žirkles, kad sutrumpintumėte profilį.
- Prieš klijuojant ant rėmo, reikia iš dalies (maždaug 2 cm profilio kryptimi) atlaužti atlenkiamąją profilio dalį.
- Norėdami atlikti kampinį sujungimą, profilį nukirpkite 45° kampu.
- Nuimkite apsauginį PE juostos sluoksnį, pritvirtinkite profilį prie rėmo ir tvirtai prispauskite jį per visą ilgį.
- Kai klizai sureaguos ir sukietės (24 val.), nuimkite apsauginę plėvelę nuo atlenkiamos profilio dalies ir atsargiai pritvirtinkite apsauginę juostą, kuri apsaugo langą ar duris, kai ant jų užtepamas tinkas.
- Tinkuokite taip, kad būtų užpildyta visa profilio "U" formos griovelio erdvė, išlyginkite priekinį profilio kraštą.
- Užtepus tinką, kuo greičiau nuimkite atlenkiamąją profilio dalį ir apsauginę plėvelę.
- Montavimas turi būti atliekamas laikantis temperatūros (lango rėmo ir oro temperatūros) intervalo nuo +5 °C iki +30 °C.

**Laikymas:**

- Laikykite horizontalioje padėtyje.
- Profiliai turi būti laikomi sausoje vietoje, nuo -5 °C iki +40 °C temperatūroje.
- Rekomenduojama laikyti ne ilgiau kaip 18 mėnesių.



**PAGAMINTA EUROPOJE**

Platintojas: Albau SIA – 20k-1-14, Talivalza street, Riga, LV-1006, Latvia, Įm. k. 40103561205



[www.albau.eu](http://www.albau.eu)



[www.xbau.eu](http://www.xbau.eu)