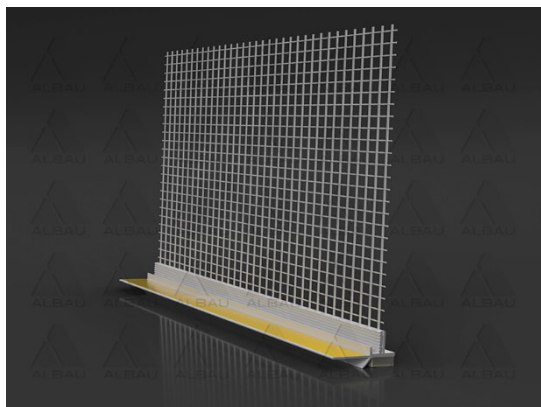
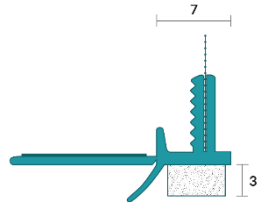
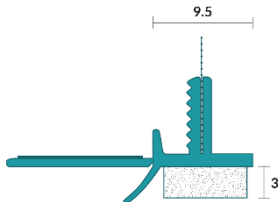
	ALBAU SIA	V 03
	Produkto techninių duomenų lapas	v1
		1 puslapis
		2 puslapiai

Lango profilis su dengiamąja briauna ir tinkleliu



Pritaikymas: sukuria nepriekaištingą apdailą ir lanksčią jungtį tarp tinko ir langų/durų rėmų.

Prekės kodas	EAN	Plotis	Matmenys
ALB-EW-06-L-26	4752265004786	6 mm	
ALB-EW-09-L-26	4752265004793	9 mm	

Techniniai duomenys:

Medžiaga	PVC
Ilgis	2,6 m
Vienetai transporto pakuotėje	30 vnt.

Privalumai:

- Dengiamoji briauna matomoje profilio pusėje sukuria estetiškai tvarkingą perėjimą.
- Dengiamoji briauna apsaugo lanksčią PE juostą nuo oro sąlygų ir purvo.
- Atlenkiamą profilio dalis skirta naudoti kaip apsauginis lakštas, kuris apsaugo nuo purvo ir galimų lango ar durų pažeidimų tepant tinką.



PAGAMINTA EUROPOJE


Platintojas: Albau SIA – 20k-1-14, Talivalza street, Riga, LV-1006, Latvia, Įm. k.. 40103561205



www.albau.eu



www.xbau.eu

	ALBAU SIA	V 03
	Produkto techninių duomenų lapas	v1
		2 puslapis
		2 puslapiai

- Šis profilis leidžia greitai išlyginti tinką ant sandūrų ir palangių.

Rekomendacijos:

- Norėdami patikimai pritvirtinti, nuimkite apsauginę plėvelę nuo lango ar durų rėmo.
- Rėmo pagrindas turi būti lygus, sausas, be prilipusių teršalų, dulkių ir riebalų.
- Naudokite darbai su plastikiniais profiliais skirtas žirkles, kad sutrumpintumėte profilį.
- Prieš klijuojant ant rėmo, reikia iš dalies (maždaug 2 cm profilio kryptimi) atlaužti atlenkiamąją profilio dalį.
- Norėdami atlikti kampinį sujungimą, profilį nukirpkite 45° kampu.
- Profilį galima tvirtinti prieš arba po izoliacijos uždėjimo.
- Nuimkite apsauginį PE juostos sluoksnį, pritvirtinkite profilį prie rėmo ir tvirtai prispauskite jį per visą ilgį.
- Kai klijai sureaguos ir sukietės (24 val.), nuimkite apsauginę plėvelę nuo atlenkiamos profilio dalies ir atsargiai pritvirtinkite apsauginę juostą, kuri apsaugo langą ar duris, kai ant jų užtepamas tinkas.
- Užtepę tinko ant staktos ar palangės, padėkite profilio stiklo pluošto tinklelį ir plokščia nerūdijančio plieno mentele užtepkite viršutinį sluoksnį.
- Tinkuokite taip, kad būtų užpildyta visa profilio "U" formos griovelio erdvė, išlyginkite priekinį profilio kraštą.
- Užtepus tinką, kuo greičiau nuimkite atlenkiamąją profilio dalį ir apsauginę plėvelę.
- Montavimas turi būti atliekamas laikantis temperatūros (lango rėmo ir oro temperatūros) intervalo nuo +5 °C iki +30 °C.
- Pučiant stipriam vėjui kyla pavojus, kad dėl vėjo poveikio apsauginei plėvelei gali būti pažeistas profilis.

Laikymas:

- Laikykite horizontalioje padėtyje.
- Profiliai turi būti laikomi sausoje vietoje, nuo -5 °C iki +40 °C temperatūroje.
- Rekomenduojama laikyti ne ilgiau kaip 18 mėnesių.



PAGAMINTA EUROPOJE

Platintojas: Albau SIA – 20k-1-14, Talivalza street, Rīga, LV-1006, Latvia, Įm. k.. 40103561205



www.albau.eu



www.xbau.eu