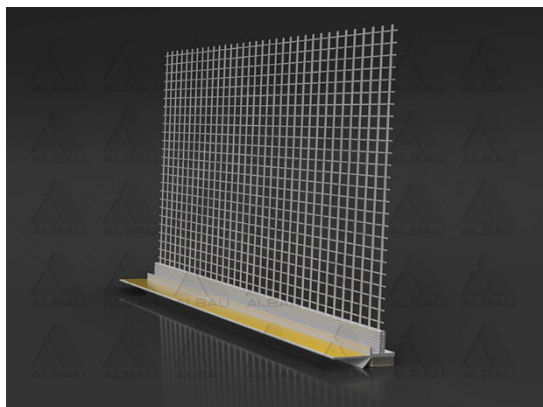
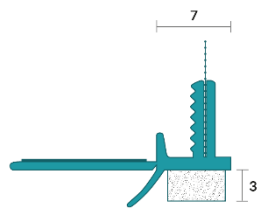
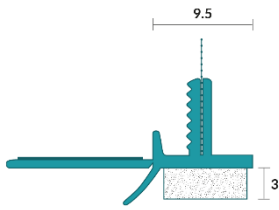
	ALBAU NORDEN OÜ	V 03
	Toote tehniline kirjeldus	v1
		Lehel 1
		Lehekülgi 2

Aknaliiteprofiil lamellhuule ja võrguga



Kasutamine: loob täiusliku viimistluse ja painduva vuugi krohvi ja akna-/ukseraamide vahel.

SKU	EAN	Laius	Mõõdud
ALB-EW-06-L-26	4752265004786	6 mm	
ALB-EW-09-L-26	4752265004793	9 mm	

Tehnilised andmed:

Materjal	PVC
Pikkus	2,6 m
Tükid transpordipakendis	30 tk.



TOODETUD EUROOPAS


Turustaja Eestis: Albau Norden OÜ – Väike-Paala tn 2, 11415 Tallinn. Reg. nr.. 14552476



www.albau.eu



www.xbau.eu

	ALBAU NORDEN OÜ	V 03
	Toote tehniline kirjeldus	v1
		Lehel 2
		Lehekülgi 2

Eelised:

- Kattev huul profiili nähtaval küljel loob esteetiliselt puhta ülemineku.
- Kattev huul kaitseb painduvat PE-teipi ilmastiku ja mustuse eest.
- Profiili eemaldatud osa on mõeldud kasutamiseks kaitseplekina, mis kaitseb mustuse ja akna või ukse võimalike kahjustuste eest krohvi pealekandmisel.
- Moodustab elastse vuugi soojustussüsteemi ja lengi vahel.

Paigaldamisjuhend:

- Tugevaks kinnitamiseks eemaldage akna- või ukseraamilt kaitsekile.
- Raami alus peab olema ühtlane, kuiv, ilma kleepuva reostuse, tolmu ja rasvata.
- Profiili lõikamiseks kasutage plastprofiilidega töötamiseks mõeldud kääre.
- Liimriba ära tõmmatav osa tuleb enne raamile kandmist osaliselt maha tõmmata (ca 2 cm profiili suunas).
- Nurgäühenduse tegemiseks lõigake profiil 45° nurga all.
- Profiil kleebitakse lengile enne või pärast paledele soojustusmaterjali liimimist.
- Eemaldage PE-liimribalt kaitsekiht, kinnitage profiil raami külge ja suruge profiil tugevalt ja ühtlaselt vastu lengi suunaga ülevalt alla.
- Eemaldage kleepriba paberkaate profiili eemaldatavast osast pärast seda, kui liim on reageerinud ja kõvastunud (24 tundi) ning kinnitage ettevaatlikult kaitsekile, mis kaitseb akent või ust krohvi pealekandmisel.
- Pärast paledele soojusisolatsiooniplaatide liimimist kandke sellele armeerimisseguga ja suruge sellesse profiili armeerimisvõrk ning tasandage krohvilabidaga.
- „U“- kujuline süvend tuleb kogu ulatuses täita põhikrohviga ja fassaadikrohviga.
- Kilest katted eemaldage pärast kõikide krohvimis- või värvimistöde lõppu nii kiiresti kui võimalik.
- Paigaldamistemperatuur peab jääma vahemikku +5 °C kuni +30 °C.

Hoiustamine:

- Hoida horisontaalasendis.
- Profiile tuleb hoida kuivas kohas, temperatuurivahemikus -5°C ja +40°C.
- Maksimaalne soovitatav säilivusaeg on 18 kuud.



TOODETUD EUROOPAS

Turustaja Eestis: Albau Norden OÜ – Väike-Paala tn 2, 11415 Tallinn. Reg. nr.. 14552476



www.albau.eu



www.xbau.eu