

PRODUKTA KODS

WCI-16

APRAKSTS

Ultralight™ ir specializēta kompozītmateriāla plāksne, kas paredzēta grīdas apsildei. Plakanās un elastīgās loksnes ir ūdens un pelējuma izturīgas. Augšējā virsma ietver siltumu izkliedējošu alumīnija slāni, kas apvienots ar neaustu flīsu.

Polietilēna putu izolācijas kodols nodrošina termisko atdalīšanu no apakšā esošās grīdas, nodrošinot ātru termisko reakciju uz apsildāmo flīžu slāni vai augšējo izlīdzinošo maisījumu.

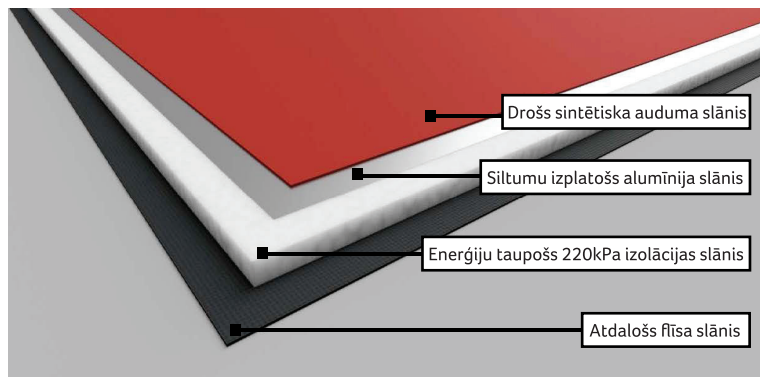
Ātrā termiskā reakcija, ko veicina polietilēna putu izolācija un difūzijas slānis, ļauj grīdas segumam ātrāk uzkarst, kā rezultātā apsildāmā grīda ir energoefektīvāka un ērtāka.

Flīsa bāzes slānis darbojas kā augstas veiktspējas pretlūzuma membrāna flīžu un akmens grīdas segumiem. Tas arī nodrošina augstas stiprības mehānisko savienojumu.

ĪPAŠĪBAS UN PRIEKŠROCĪBAS

69% enerģijas ietaupījums uzsilšanas laikā
12% enerģijas ietaupījums siltuma cikla laikā

- Trīs vienā: izolācija, siltuma izkliedēšana, atdalīšana
- Siltumu izkliedējošais alumīnija slānis uzlabo komfortu un samazina ekspluatācijas izmaksas. Tas ļauj grīdai sasniegt to pašu komforta temperatūru ar 12% mazāku enerģiju
- Polietilēna putu izolācijas slānis samazina plātņu uzkaršanas laiku par 76 minūtēm un samazina uzsilšanas laikā patērēto enerģiju par 69%
- Atdalošais flīsa slānis nodrošina augstas veiktspējas aizsardzību pret flīžu plaisāšanu, ko izraisa grīdas pamatnes sānu kustība saskaņā ar ANSI A118.12 standartu
- Katra Ultralight plāksne sver tikai 860 gramus, padarot to daudz vieglāku un vieglāk pārnēsājamu nekā standarta flīžu izolācijas un pamatnes dēļi, kas izgatavoti uz cementa bāzes. Ultralight plāksnes ir izturīgākas, pateicoties augstas stiprības kompozītmateriāla dizainam, kas nozīmē, ka tā nelūzis, ja to saliec vai tā nokrīt.
- Vieglais kompozītmateriāls ļauj vieglāk izgriezt līkumus un sarežģītas formas, salīdzinot ar flīžu izolāciju un pamatplāksnēm uz cementa bāzes, un tas nepadara neasus naža asmeņus.
- Apstrādājot Ultralight plāksnes, tās nesadrupinās un neveido putekļus, kas nozīmē, ka uzstādīšanas laikā nav putekļu, kas jātīra vai jāieelpo



TEHNISKIE DATI

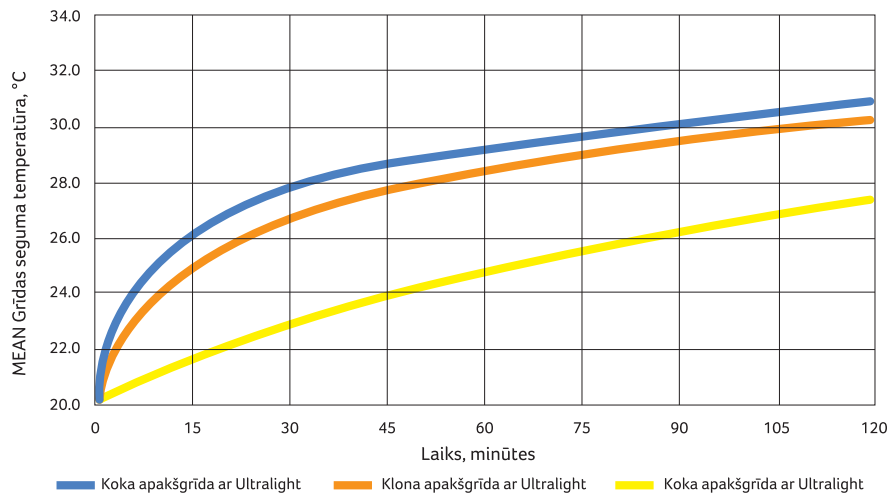
Tehniskās īpašības - Ultralight	
Produkta kods	WCI-16
Iepakojuma izmērs	16 plāksnes
Sastāvs	Neausts polipropilēna flīss Alumīnijs Ekstrudētas polietilēna putas
Biezums	1/4" / 6 mm
Izmēri	2' x 4' / 610 mm x 1219 mm
Laukums	8 sf / .75m ²
Plāksnes svars	1.43 lbs / 0.86 kg
Termiskā pretestība	0.630°F • ft ² • h/BTU / 0.111 m ² /W
Siltumvadītspēja	0.031 BTU/°F • ft • h / 0.054 W/mK
Bīstamo vielu izdalīšanās	SVHC ≤ 0.1% w/w
Spiedes izturība, 10% kompresija	32 psi / 220 kPa
Slodze, flīzēm	≥ 500 lb/ft-lb / ≥ 2.2 kN
Robinsona tests, 100-199 mm flīze	Mājsaimniecībai
Robinsona tests, 200-599 mm flīze	Viegļai noslodzei
Robinsona tests, ≥ 600 mm flīze	Intensīvai noslodzei
7 dienu bīdes izturība	113 psi (780 kPa)
Izturība pret plaisām	≥ 1/8" => Augsta veiktspēja
Ilgtermiņa ūdens absorbācija	0.052% w/w
Ūdens tvaiku caurlaidība	9.12 mg/m ² h
Pelējuma augšana	Neatbalsta pelējuma augšanu
Reakcija uz uguni	Eiropklase E
Garantija	10 gadi

SILTUMA IZPLATĪŠANĀS

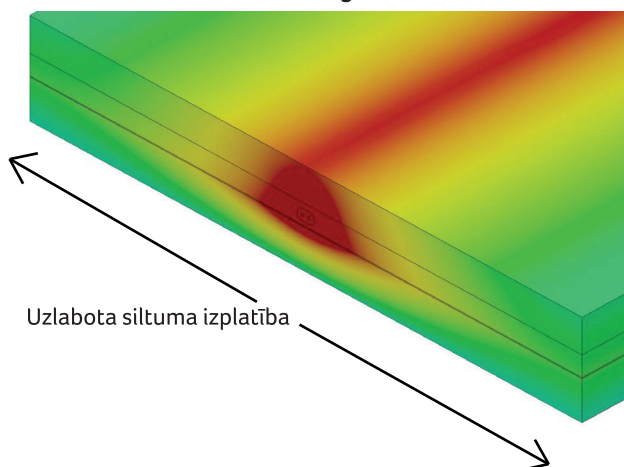
Paātrina sānu siltuma izplatīšanos, nodrošinot vienmērīgāku siltumu īsākā laikā

Reaģēšanas laika attīstība - Ultralight

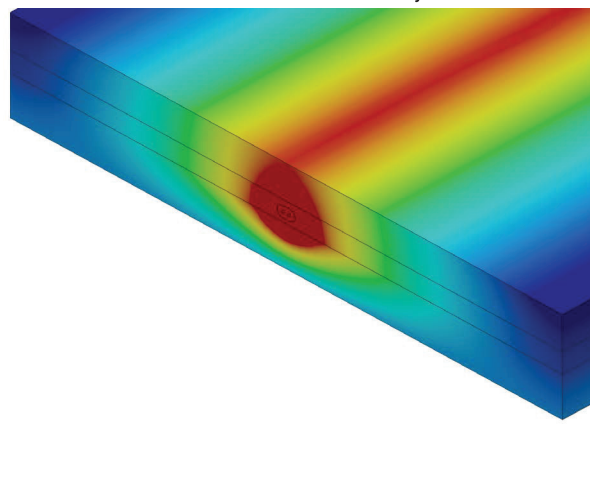
Flīzes virs eUFH @ 150w/m²



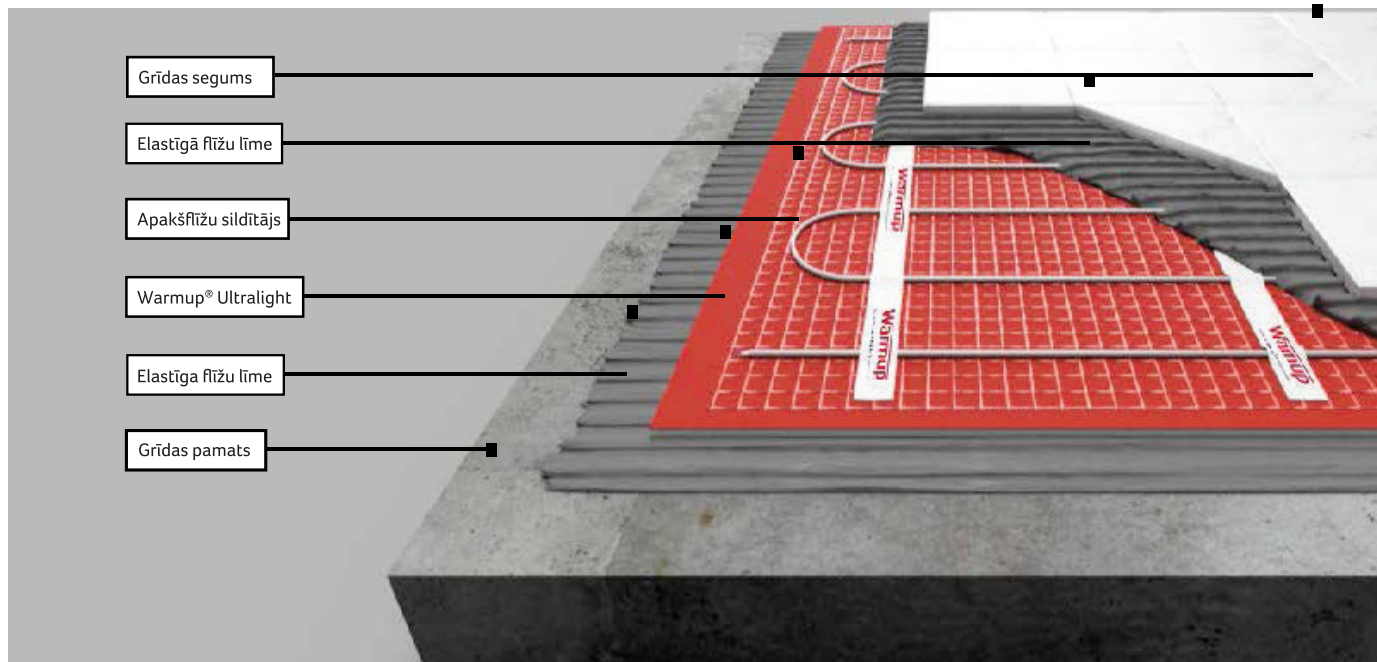
Ultralight



Tradicionālās instalācijas



GRĪDAS UZBŪVE



TEHNISKĀ PALĪDZĪBA

Lai iegūtu piedāvājumus un citu īpašu tehnisko informāciju, sazinieties ar mums:

SIA "Albau" oficiālais Warmup izplatītājs Baltijā

info@albau.eu

Tālr. +371 26805837

www.warmup.lv

SAISTĪTIE PRODUKTI

- Apsildes paklājs - DWM-WSC-0720
- DCM-PRO kabelis - WSC-0816
- DCM-PRO membrāna - WSC-1001