

Fischer Thermax 8/10 - Stiprinājums ar neilona tapu

Pielietojums Stiprinājums ar neilona noslēguma tapu ir paredzēts zīmju, gaismas ķermeņu, pastkastīšu, gaismas sensoru, notekcauruļu u.c. elementu, stiprināšanai

CELTNIECĪBAS MATERIĀLI

Piemērots stiprināšanai šādos materiālos:

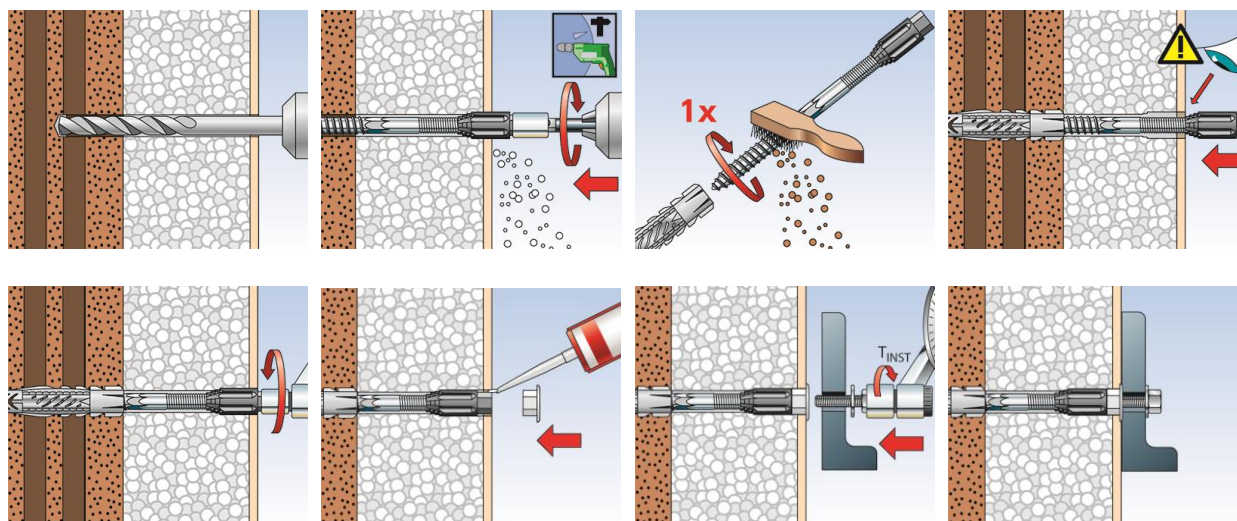
- ✓ Celtniecības materiālu klases: A,B,C,D,E
- ✓ Betons
- ✓ Vertikāli perforēts/caurumots ķieģelis
- ✓ Dobi vieglbetona bloki
- ✓ Perforēts silikāta ķieģelis
- ✓ Pilns silikāta ķieģelis
- ✓ Pilns ķieģelis
- ✓ Gāzbetons
- ✓ Keramzīta blokos;
- ✓ Kokam

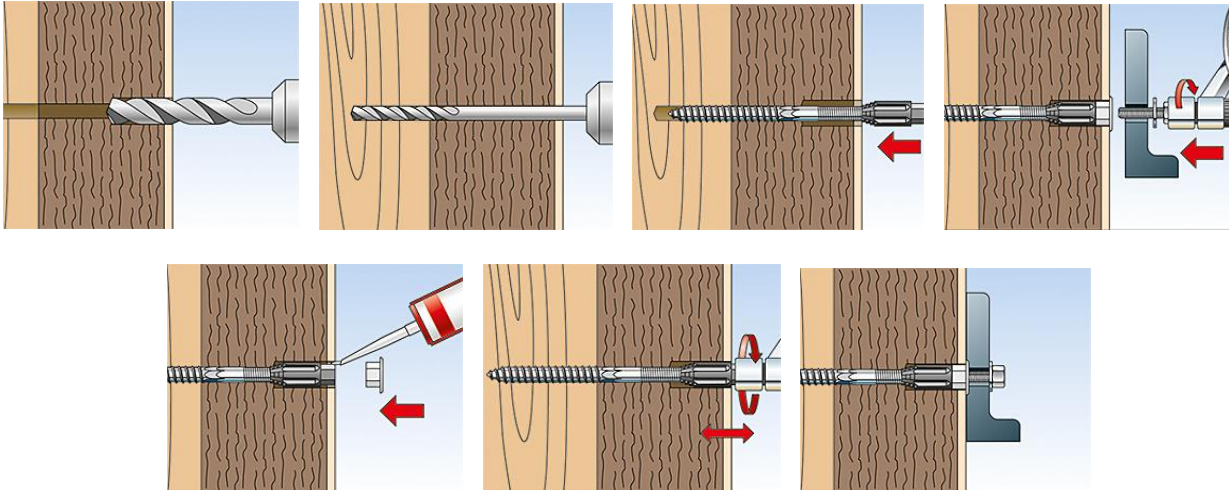


PRIEKŠROCĪBAS

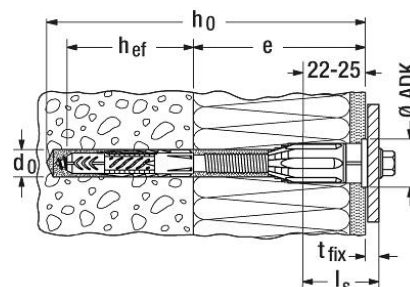
- Thermax 8/10 stiprinājumu ar neilona tapu izmanto apgaismojuma, pastkastīšu, kustības sensoru, notekcauruļu, zibensnovedēju, margu u.c. montāžai;
- Apvienojot Thermax 8 un 10 ar dībeli UX, tiek nodrošināts drošs stiprinājums pamatnē;
- Plastmasas noslēguma tapa veido termisku barjeru un novērš aukstuma tiltu rašanos;
- Vienkārša uzstādīšana, neizmantojot speciālus instrumentus;
- Pret-aukstuma konuss ar termisko barjeru samazina siltuma zudumus.

MONTĀŽAS SOĻI



Fischer Thermax 8/10 - stiprinājums ar neilona tapu
MONTĀŽA SOĻI STIPRINOT KOKĀ:

Uzstādīšanas ieteikumi:

Plašajā funkciju un montāžas iespēju klāstā ko piedāvā šis stiprinājums, to var stiprināt ar skaidu plākšņu skrūvēm (4.5 - 6 mm), lokšņu skrūvēm (6,3 mm) un metriskām vītņu skrūvēm (M6/8/10)

Fischer Thermax 8/10 - stiprinājums ar neilona tapu
TEHNISKIE DATI


Preces kods	EAN	Urbuma diametrs d_0 [mm]	Urbuma dziļums H_0 [mm]	Izolācijas biezums e [mm]	Enkurošanās dziļums h_{ef} [mm]	Tapas diametrs ADK [mm]	Skrūves skaidu plāksnēm/ skrūves ar metrisko vītņi/ metāla skrūves	Vienības iepakojumā [gab.]
FSC-45685	4006209456859	10	120	45-60	60	18	4,5 - 6,0 / M6 / 6,3	20
FSC-45686	4006209456866	10	140	60-80	60	18	4,5 - 6,0 / M6 / 6,3	20
FSC-45687	4006209456873	10	160	80-100	60	18	4,5 - 6,0 / M6 / 6,3	20
FSC-8/120 M6	4006209456880	10	180	100-120	60	18	4,5 - 6,0 / M6 / 6,3	20
FSC-45689	4006209456897	10	200	120-140	60	18	4,5 - 6,0 / M6 / 6,3	20
FSC-8/160 M6	4006209456903	10	220	140-160	60	18	4,5 - 6,0 / M6 / 6,3	20
FSC-45691	4006209456910	10	240	160-180	60	18	4,5 - 6,0 / M6 / 6,3	20
FSC-45692	4006209456927	12	160	80-100	70	22	4,5 - 6,0 / M6 / 6,3	20
FSC-45693	4006209456989	12	180	100 - 120	70	22	4,5 - 6,0 / M6 / 6,3	20
FSC-45694	4006209456941	12	200	120-140	70	22	4,5 - 6,0 / M6 / 6,3	20
FSC-45695	4006209457009	12	220	140-160	70	22	4,5 - 6,0 / M6 / 6,3	20
FSC-45696	4006209456965	12	240	160-180	70	22	4,5 - 6,0 / M6 / 6,3	20
FSC-512605	4048962117448	12	260	180-200	70	22	4,5 - 6,0 / M6 / 6,3	20
FSC-514250	4048962131710	12	280	200-220	70	22	4,5 - 6,0 / M6 / 6,3	20
FSC-514251	4048962131727	12	300	220-240	70	22	4,5 - 6,0 / M6 / 6,3	20
FSC-45697	4006209456972	12	160	80-100	70	22	M8	20
FSC-10/120 M8	4006209456989	12	180	100-120	70	22	M8	20
FSC-45699	4006209456996	12	200	120-140	70	22	M8	20
FSC-10/160 M8	4006209457009	12	220	140-160	70	22	M8	20
FSC-514252	4048962131734	12	240	160-180	70	22	M8	20
FSC-10/200 M8	4048962131734	12	260	180-200	70	22	M8	20
FSC-10/220 M8	4048962131741	12	280	200-220	70	22	M8	20
FSC-514255	4048962131765	12	300	220-240	70	22	M8	20



ALBAU SIA

V 02

Produkta tehniskā datu lapa

v1

Lapa 4

Lapas 6

FSC-45702	4006209457023	12	160	80-100	70	22	M10	20
FSC-45703	4006209457030	12	180	100-120	70	22	M10	20
FSC-45704	4006209457047	12	200	120-140	70	22	M10	20
FSC-10/160 M10 B	4006209457054	12	220	140-160	70	22	M10	20
FSC-10/180 M10 B	4048962131772	12	240	160-180	70	22	M10	20
FSC-514257	4048962131789	12	260	180-200	70	22	M10	20
FSC-514258	4048962131796	12	280	200-220	70	22	M10	20
FSC-514259	4048962131802	12	300	220-240	70	22	M10	20

Fischer Thermax 8/10 - stiprinājums ar neilona tapu
SLODŽU TABULA

 Rekomendētās stiepes slodzes ¹⁾ vienam enkuram.

Pamatnes veids			Thermax 8	Thermax 10
Stiprinājuma veids pie pamatmateriāla			UX 10 x 60	UX 12 x 70
Rekomendētās stiepes slodzes attiecīgajā pamata materiālā N_{rec} ²⁾				
Betons ^{3) 4)}	> C20/25	[kN]	1,00	1,00
Pilns ķieģelis ^{3) 4)}	> Mz 12	[kN]	0,50	0,70
Perforēts silikāta ķieģelis ^{3) 4)}	> KSL 12	[kN]	0,60	0,80
Vertikāli perforēts ķieģelis ⁴⁾	> Hlz 12	[kN]	0,20	0,30
Gāzbetons ^{3) 4)}	> P 4	[kN]	0,40	0,60

¹⁾ Ietver drošības koeficientu 7.

²⁾ UX tapa ir jāuzstāda pamata materiālā ar pilnu enkurojuma dziļumu. Urbšanas metode ir jāpielāgo atbilstoši izmantotajam celtniecības materiālam. Tā kā ir iespējamas dažādas salaidumu īpašības, dotās vērtības attiecas tikai uz montāžu ķieģeli.

³⁾ Dotās rekomendētās stiepes slodzes attiecas uz stiprinājumiem ar metriskajām skrūvēm. Lietojot skaidu plāksnes skrūves ar diametru 6,0 mm, tās jāsamazina līdz 0,35 kN.

⁴⁾ Dotās rekomendētās stiepes slodzes attiecas uz stiprinājumiem ar metriskajām skrūvēm. Lietojot SX 5 tapas skaidu plāksnes skrūves ar diametru 4,5 – 5,5 mm, tās ir jāsamazina līdz 0,1 kN.

THERMAX 8/10

 Lielākās rekomendētās stiepes slodzes ¹⁾ vienam enkuram, stiprinot kokā:

Pamatnes veids			Thermax 8	Thermax 10
Rekomendētās stiepes slodzes attiecīgajā pamata materiālā N_{rec} ²⁾				
Dizšķabārdis ^{3) 4)}	> D35	[kN]	1.00 ³⁾	1.00 ⁵⁾
Egles koksne ^{3) 4)}	> C24	[kN]	1.00 ⁴⁾	1.00 ⁵⁾

1) Nepieciešamie drošības faktori tiek izskatīti.

2) Uzstādīšana bez UX dībeļa. Attālumam līdz malai un atstarpes kā noteiktas Eirokodeksā nr.5.

3) Iepriekš izurbti koka ar diametru 6mm

4) Iepriekš izurbts koks ar diametru 5 mm

5) Iepriekš izurbts koka ar diametru 7 mm

**Fischer Thermax 8/10 - stiprinājums ar neilona tapu****SLODŽU TABULA**

Lielākie rekomendētie bīdes spēki ¹⁾ vienam enkuram.

Veids		UX10/Thermax 8	UX12/Thermax 10
Rekomendējamais bīdes spēks V_{rec} "			
Ārējās siltumizolācijas kompozītā sistēma (ETICS) ²⁾ ≤ 240 mm	[kN]	0,15	0,20

¹⁾ Ir ņemti vērā nepieciešamie drošības koeficienti

²⁾ Vērtības ir spēkā EWI, kas izgatavots no PS- attiecīgi PU-cieti putu paneļi.