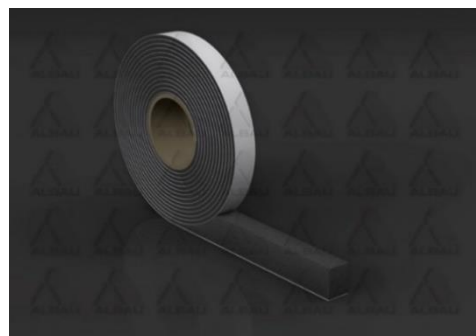
	ALBAU SIA
	Techninių duomenų lapai

IŠSIPLEČIANČI UNIVERSALI SANDARINIMO JUOSTA

Išsiplečiančią sandarinimo juostą galima universaliai naudoti pastatų siūlių sandarinimui. Juosta pagaminta iš elastingų poliuretano putų, impregnuotų akrilato dispersija, pagalbinių medžiagų ir užpildo. Iš anksto suspaustas valcuotas gaminys su akrilatiniais klijais



Pritaikymas:

- Langų ir durų rėmų tarpams
- Sujungimams tarp mūro ar betono elementų dalių
- Stogo konstrukcijų sandūroms, stogo langams
- Skirtingų pastato konstrukcinių dalių sujungimo ir išsiplėtimo sandūroms
- Naujos statybos ir renovacijos projektams
- Garso ir vibracijų, kurią sukelia vėdinimo įranga, izoliacijai

Prekės ženklas		Albau
Spalva		Pilka
Statybinių medžiagų klasė	DIN 4102	B1
Oro pralaidumas	EN 1026	$an < 1 \text{ m}^3 / (\text{h m dPa}^{2/3})$
Atsparumas lietuvi	EN 1027	$\geq 600 \text{ Pa}$
Suderinamumas su gretimomis statybinėmis medžiagomis	DIN 18542	Išlaikyta
Vandens garų difuzija	EN ISO 12572	$sd < 0,5 \text{ m}$
Emisijos	GEV	EMICODE® EC 1 PLUS
Atsparumas temperatūrai	DIN 18542	80°C
Naudojimo temperatūros diapazonas		- 30°C iki 100°C
Laikymo sąlygos		18 mėn. nuo pagaminimo

Prekės kodas	EAN	Nominalus siūlės plotis, mm	Siūlės gylis, mm	Ritinio ilgis, m	Transporto pakuotė, vnt.
ALB-PU-2-4-10	4752265004823	2-4	>10	24	30
ALB-PU-3-7-15	4752265004830	3-7	>1R5	15	20
ALB-PU-4-9-15	4752265004847	4-9	>15	15	20
ALB-PU-5-12-20	4752265004854	5-12	>20	10	15
ALB-PU-7-15-20	4752265004861	7-15	>20	7,5	15

PAGAMINTA ES

Platintojas: SIA "Albau" – Tīnužu šoseja 21, Ikšķīle, district Ogre, LV-5052, Latvija,
 Įm.k.40103561205 www.albau.eu www.xbau.eu

